


Windows が提供する Web ブラウザ (Microsoft Internet Explorer 8) の機能

- ①. Web ページをズームする
- ②. Web ページの文字サイズを変更する
- ③. Web ページで使用される色を選択する
- ④. Web ページやドキュメントで使用されるフォントのスタイルやサイズを選択する
- ⑤. Web ページのユーザー補助設定を選択する
- ⑥. Web ページで文字を検索する

① Web ページをズームする

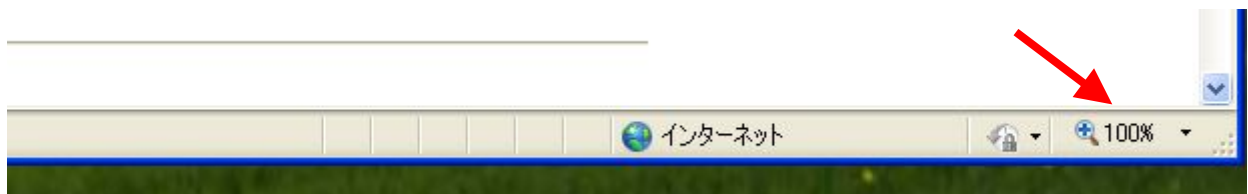
Microsoft Internet Explorer 8 では、ズームでページを拡大して、Web ページを読みやすくすることができます。ズームを使うと、文字、画像、コントロールを含む Web 上のあらゆる要素の表示倍率を変更されます。ズームでは、Web サイトの書式設定に関係なく、Web サイトの表示倍率を変更できます。「Web ページの文字サイズを変更する」も参照してください。

1 Windows ロゴ キー  を押して、[スタート] メニューを表示します。

- ・ 方向キーを使って [Internet Explorer 8] を選択し、Enter キーを押します。

2 ズームで Web ページを拡大/縮小するには、以下を実行します。

- ・ Ctrl + プラス記号 (+) を押すと拡大され、Ctrl + ハイフン (-) を押すと縮小されます。



・ ズームで Web ページを拡大/縮小するには、以下を実行します。

- Ctrl + プラス記号 (+) を押すと拡大され、Ctrl + ハイフン (-) を押すと縮小されます。

② Web ページの文字サイズを変更する

Microsoft Internet Explorer 8 では、文字のサイズを変更して、Web ページをより見やすくすることができます。文字のサイズを変更する場合は、画像やコントロールは元のサイズが維持され、文字のサイズだけが変更されます。文字のサイズが、Web ページの作成者によって明確に設定されている場合、設定を一時的に変更する必要があります。⑤「Web ページのユーザー補助設定を選択する」を参照してください。

1 Windows ロゴ キー  を押して、[スタート] メニューを表示します。

- ・ 方向キーを使って [Internet Explorer 8] を選択し、
- ・ Enter キーを押します。

2 Web ページの文字のサイズを変更するには、以下を実行します。

- ・ Alt + P キーを押して、[ページ] メニューを選択します。
- ・ X キーを押して、[文字のサイズ] を選択します。
- ・ 方向キーを押して、文字のサイズを [最大]、[大]、[中]、[小]、[最小] から選択します。
- ・ Enter キーを押します。



③ Web ページで使用される色を選択する

Internet Explorer 8 では、Web ページを見やすくするために、文字、背景、リンク、ポイント時の色を変更することができます。

1 Windows ロゴ キー を押して、[スタート] メニューを表示します。

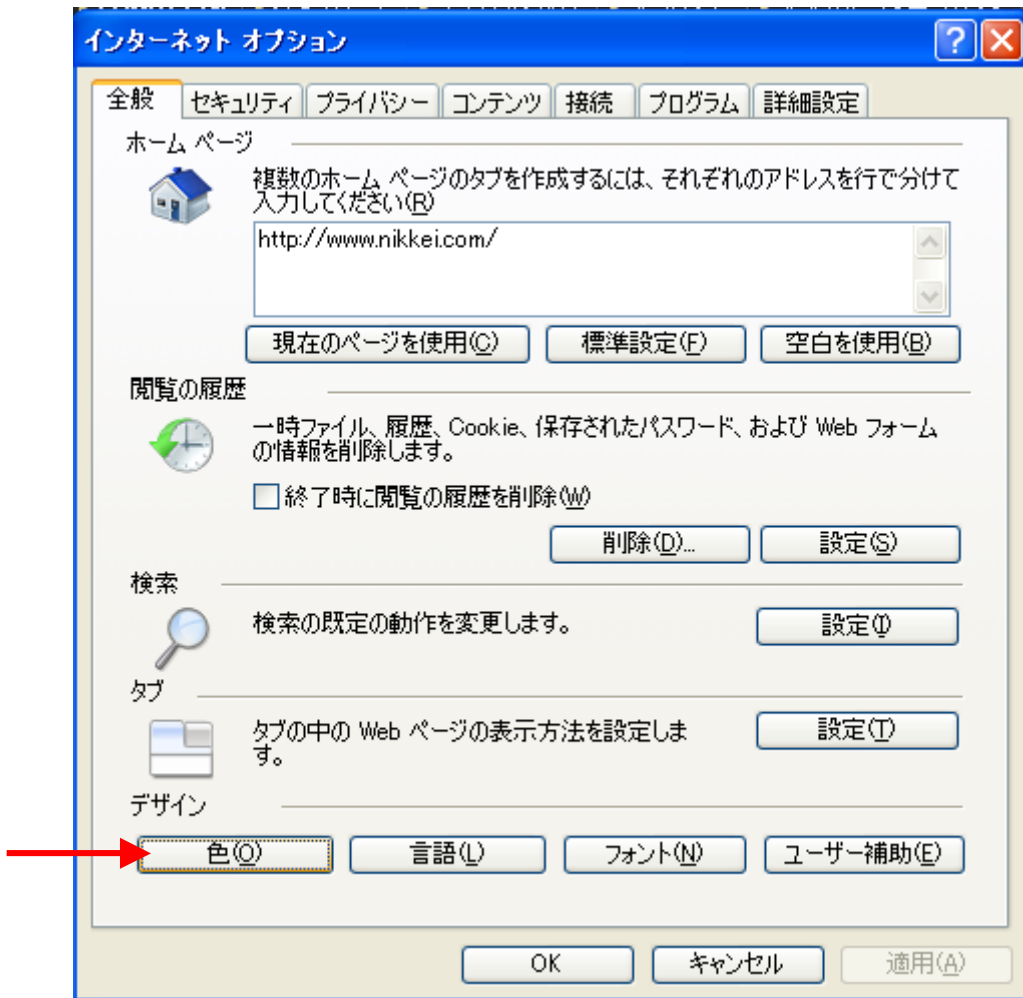
- 方向キーを使って [Internet Explorer 8] を選択し、Enter キーを押します。

2 Internet Explorer 8 で、以下を実行します。

- Alt + O キーを押して、[ツール] メニューを選択します。
- O キーを押して、[インターネット オプション] を選択します。

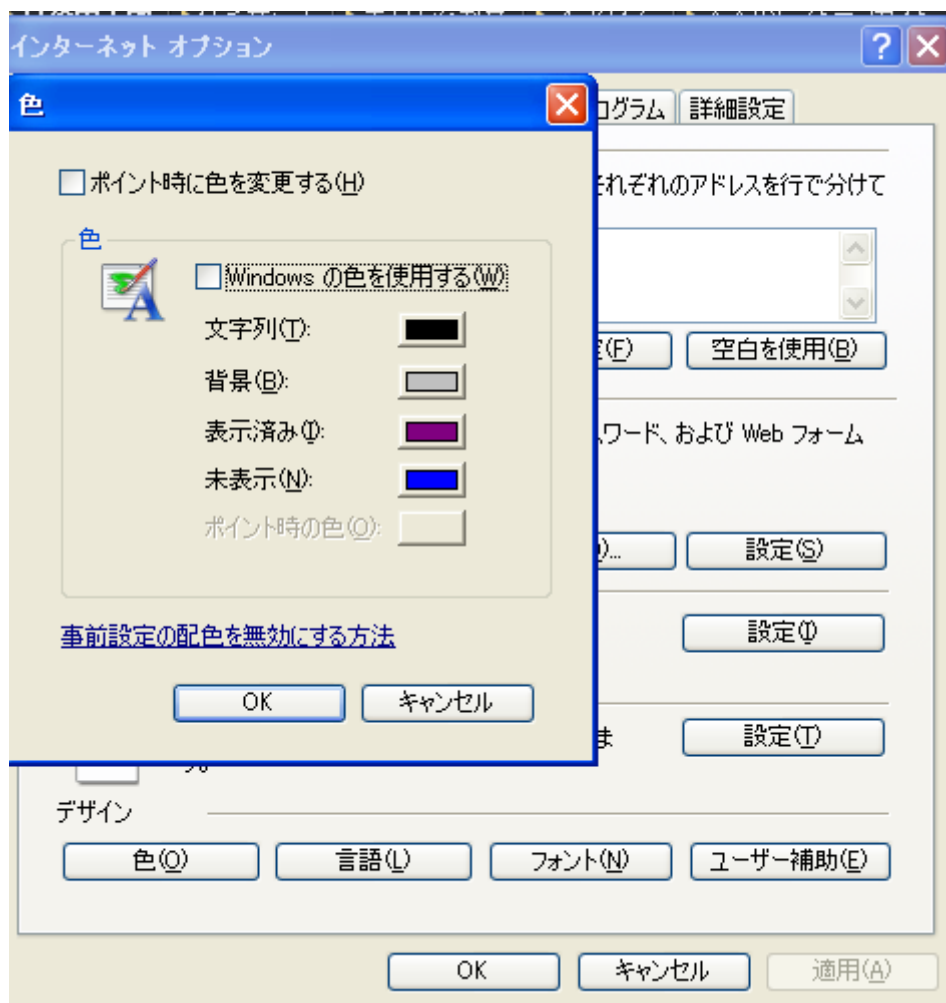
3 [全般] タブで、以下を実行します。

- Alt + O キーを押して、[色] ボタンを選択します。

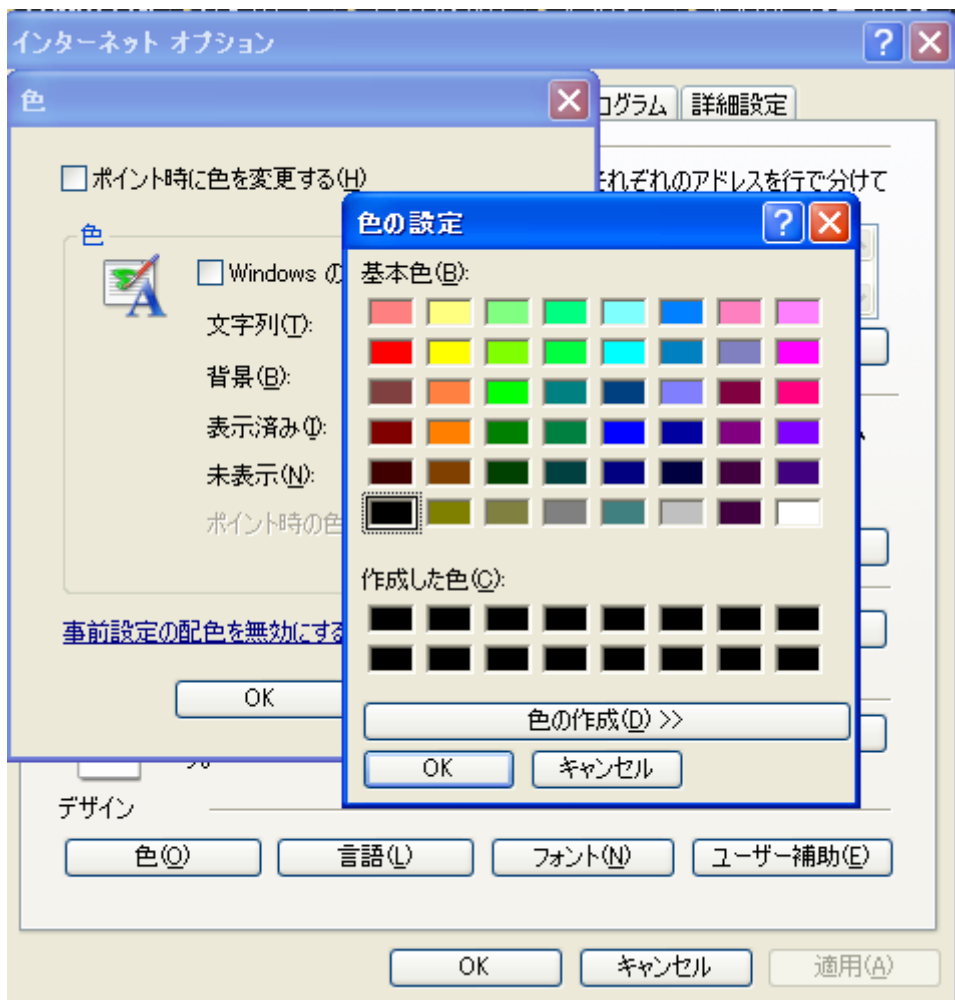


4 [色] で、以下を実行します。

- Alt + W キーを押して、[Windows の色を使用する] チェック ボックスをオフにします。



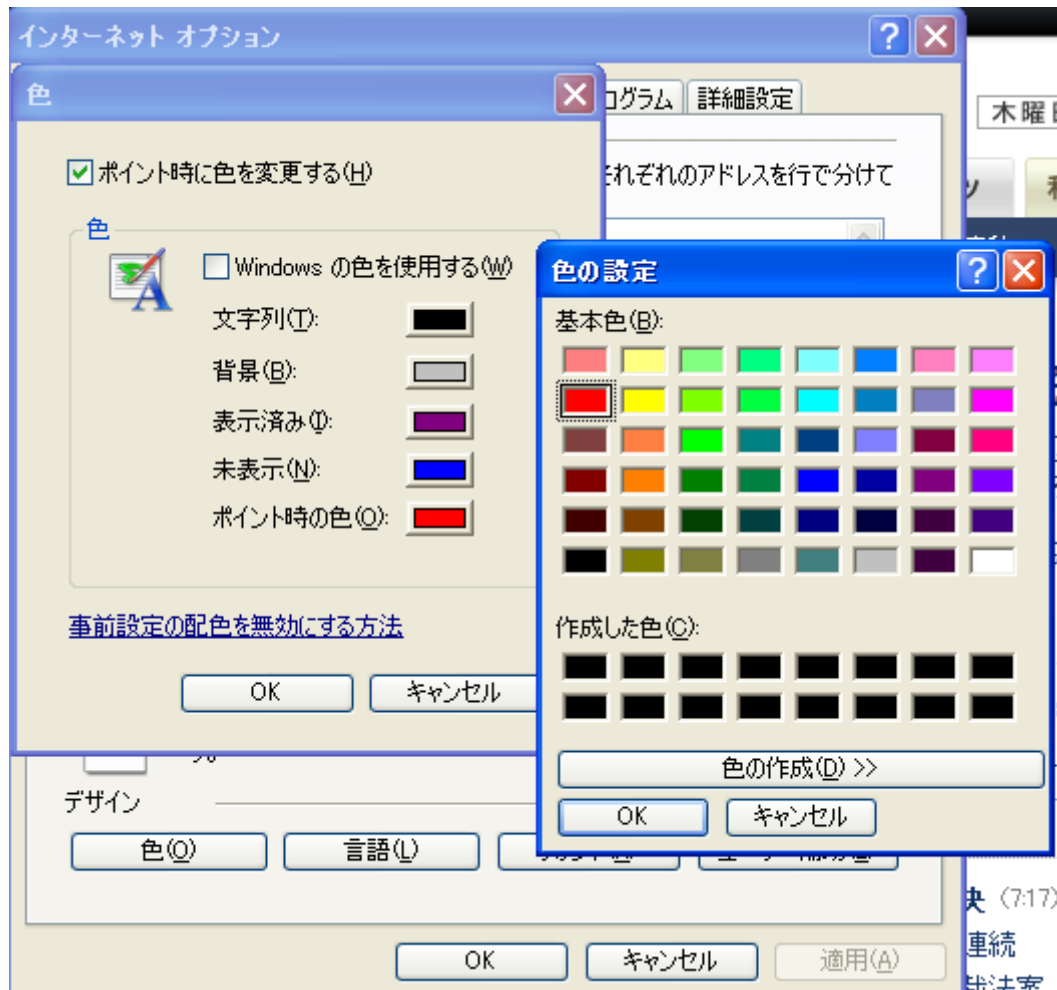
- Alt + T キーを押して [文字列] の隣にあるカラー ボックスを選択し、方向キーを押して利用可能な色から文字の色を指定して、Enter キーを押します。



- Alt + B キーを押して [背景] の隣にあるカラー ボックスを選択し、方向キーを押して利用可能な色から背景の色を指定して、Enter キーを押します。
- Alt + I キーを押して [表示済み] の隣にあるカラー ボックスを選択し、方向キーを押して利用可能な色から表示済みのリンクの色を指定して、Enter キーを押します。
- Alt + N キーを押して [未表示] の隣のカラー ボックスを選択し、方向キーを押して利用可能な色から未表示のリンクの色を指定して、Enter キーを押します。
- Alt + O キーを押して [ポイント時の色] の隣にあるカラー ボックスを選択し、方向キーを押して利用可能な色からポイント時の色を指定して、Enter キーを押します。

5 マウスでリンクをポイントする際に色を変更するには、以下を実行します。

- Alt + H キーを押して [ポイント時に色を変更する] チェック ボックスを選択します。それから、Alt + O キーを押して [ポイント時の色] の隣にあるカラー ボックスを選択し、方向キーを押して利用可能な色を指定して、Enter キーを押します。



④ Web ページやドキュメントで使用されるフォントのスタイルやサイズを選択する

Web ページやドキュメントで使用されるフォントのスタイルやサイズを選択して、フォントを読みやすく調節できます。

1 Windows ロゴ キー を押して、[スタート] メニューを表示します。

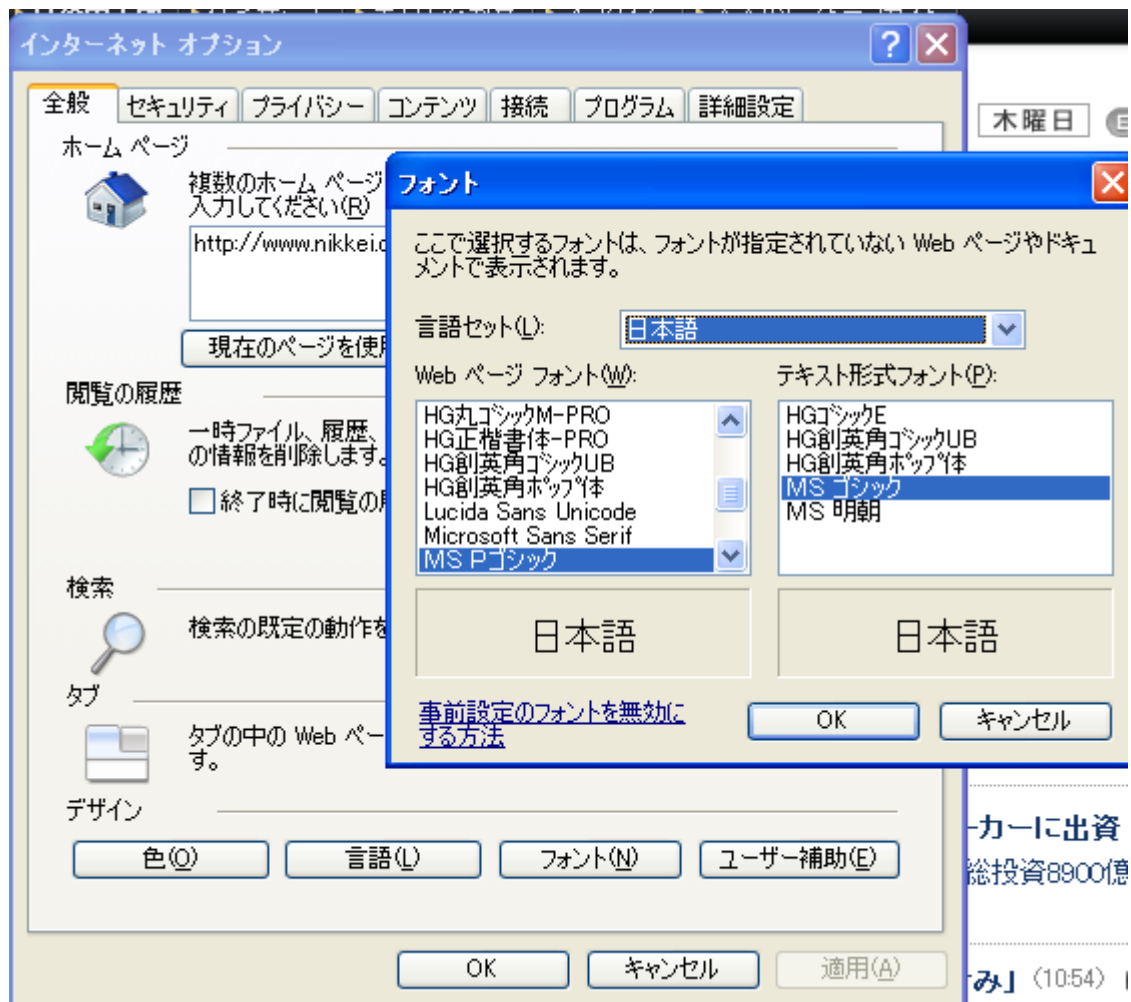
- 方向キーを使って [Internet Explorer 8] を選択し、Enter キーを押します。

2 Internet Explorer 8 で、以下を実行します。

- Alt + O キーを押して、[ツール] メニューを選択します。
- O キーを押して、[インターネット オプション] を選択します。

3 [全般] タブで、以下を実行します。

- Alt + N キーを押して、[フォント] ボタンを選択します。



4 [Web ページ フォント] で、以下を実行します。

- Alt + W キーを押し、方向キーを使って一覧から使用するフォントを選択します。

5 [テキスト形式フォント] で、以下を実行します。

- Alt + P キーを押し、方向キーを使って一覧から使用するフォントを選択します。
- Tab + Enter キーを押して、[OK] を選択します。

⑤ Web ページのユーザー補助設定を選択する

Web ページで指定された色、フォント スタイル、フォント サイズを使用しないように Internet Explorer を設定して、ページをより見やすくすることができます。また、独自のスタイル シートを使って、ドキュメントの書式を設定することもできます。

1 Windows ロゴ キー を押し、[スタート] メニューを表示します。

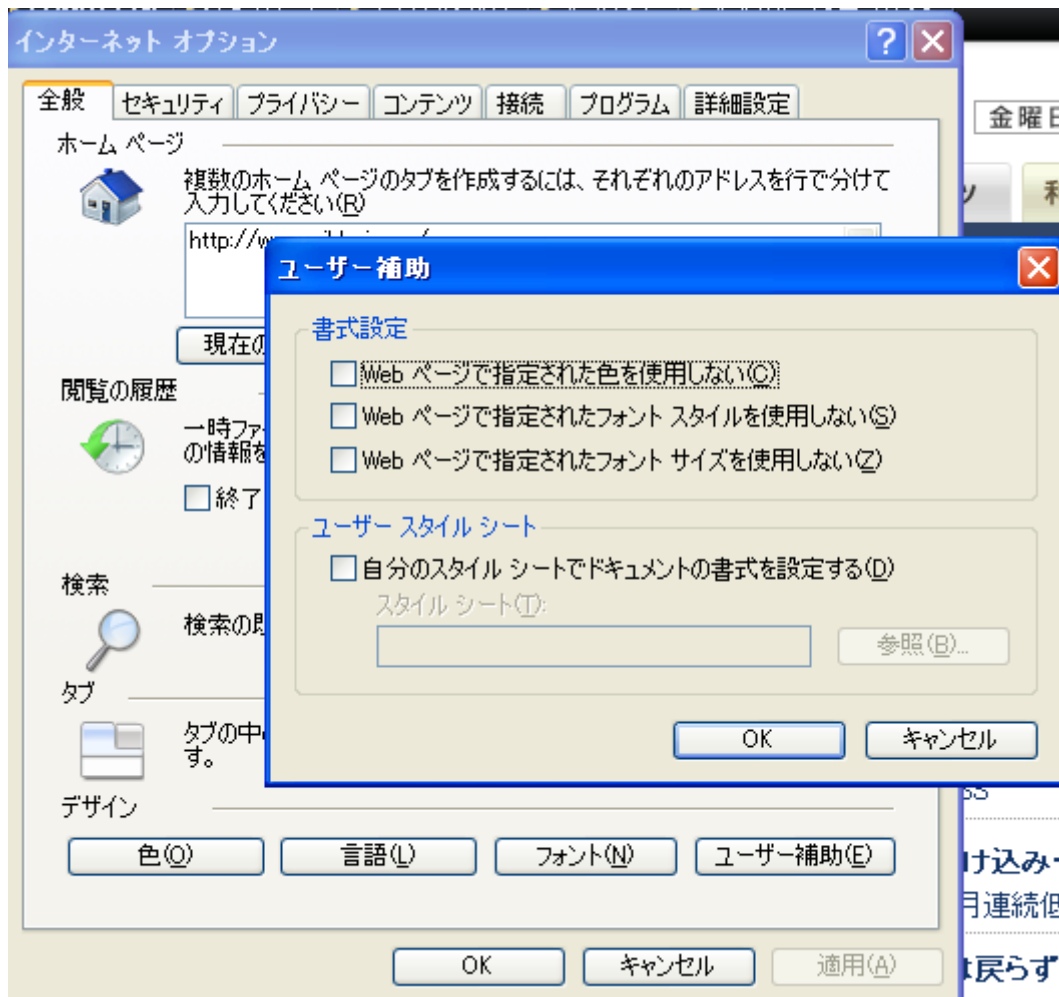
- 方向キーを使って [Internet Explorer 8] を選択し、Enter キーを押します。

2 Internet Explorer 8 で、以下を実行します。

- Alt + O キーを押して、[ツール] メニューを選択します。
- O キーを押して、[インターネット オプション] を選択します。

3 [全般] タブで、以下を実行します。

- Alt + E キーを押して、[ユーザー補助] ボタンを選択します。



4 [書式設定] で、以下を選択します。


- [Web ページで指定された色を使用しない]: Web ページで指定された色をブラウザで使いたくない場合、Alt + C キーを押して選択します。
- [Web ページで指定されたフォント スタイルを使用しない]: Web ページで指定されたフォント スタイルをブラウザで使いたくない場合、Alt + S キーを押して選択します。
- [Web ページで指定されたフォント サイズを使用しない]: Web ページで指定されたフォント サイズをブラウザで使いたくない場合、Alt + Z キーを押して選択します。

5 独自のスタイル シートを使って Web ページの書式を設定するには、[ユーザー スタイル シート] で以下を選択します。

- [自分のスタイル シートでドキュメントの書式を設定する]: Alt + D キーを押して選択します。
- [スタイル シート]: Alt + T キーを押してスタイル シート名を入力するか、Alt + B キーを押して [参照] ボタンを選択し、使用するスタイル シートを指定します。

⑥ Web ページで文字を検索する

テキスト ボックスに語句を入力するたびに Web ページ上の一致する語句が強調表示されるので、ページをすばやくスクロールして、探している語句のすべての候補を簡単に確認することができます。

Windows ロゴ キー  を押して、[スタート] メニューを表示します。

- 方向キーを使って [Internet Explorer 8] を選択し、Enter キーを押します。
- Alt + E キーを押して、[編集] メニューを選択します。
- F キーを押して、[このページの検索] を選択します。



- タブ行の [検索] ボックスに、ページ上で検索する語句を入力します。一致する語句の数が [オプション] ボタンの隣に表示され、さらに、語句が最初に登場する位置までページが自動的にスクロールします。

Internet Explorer 8 のアクセシビリティ - マイクロソフト アクセシビリティ - Windows Intern

http://www.microsoft.com/japan/enable/products/ie8/default.aspx

ファイル(F) 編集(E) 表示(V) お気に入り(A) ツール(T) ヘルプ(H)

Google 検索

お気に入り | 京都府・市町村共同ポータル... | 日本経済新聞 (2) | 日本経済新聞

検索: アクセシビリティ 前へ 次へ オプション 8

Silverlight をインストールするには、ここをクリックします

Microsoft マイクロソフト サイトの検索

Accessibility

アクセシビリティ ホーム | サイトマップ | このサイトの使い方 | 世界のアクセシビリティ サイト

- 製品情報
- 支援技術とは
- 障害 (しょうがい) 別ガイド
- ケース スタディ
- マイクロソフトのアクセシビリティへの取り組み
- 特別支援教育での PowerPoint 活用
- MSDN : 開発者向けアクセシビリティ情報
- マイクロソフトの企業市民活動

Windows® Internet Explorer 8 Internet

マイクロソフト アクセシビリティ ホーム - Dell により提供された Internet Explorer

http://www.microsoft.com/japan/enable/default.aspx

マイクログソフト アクセシビリティ ホーム

支援技術とは
障害別ガイド

- ・語句の次の候補に移動するには Enter キーを、前の候補に移動するには Shift + Enter キーを押します。